



Valsts augu  
aizsardzības dienests

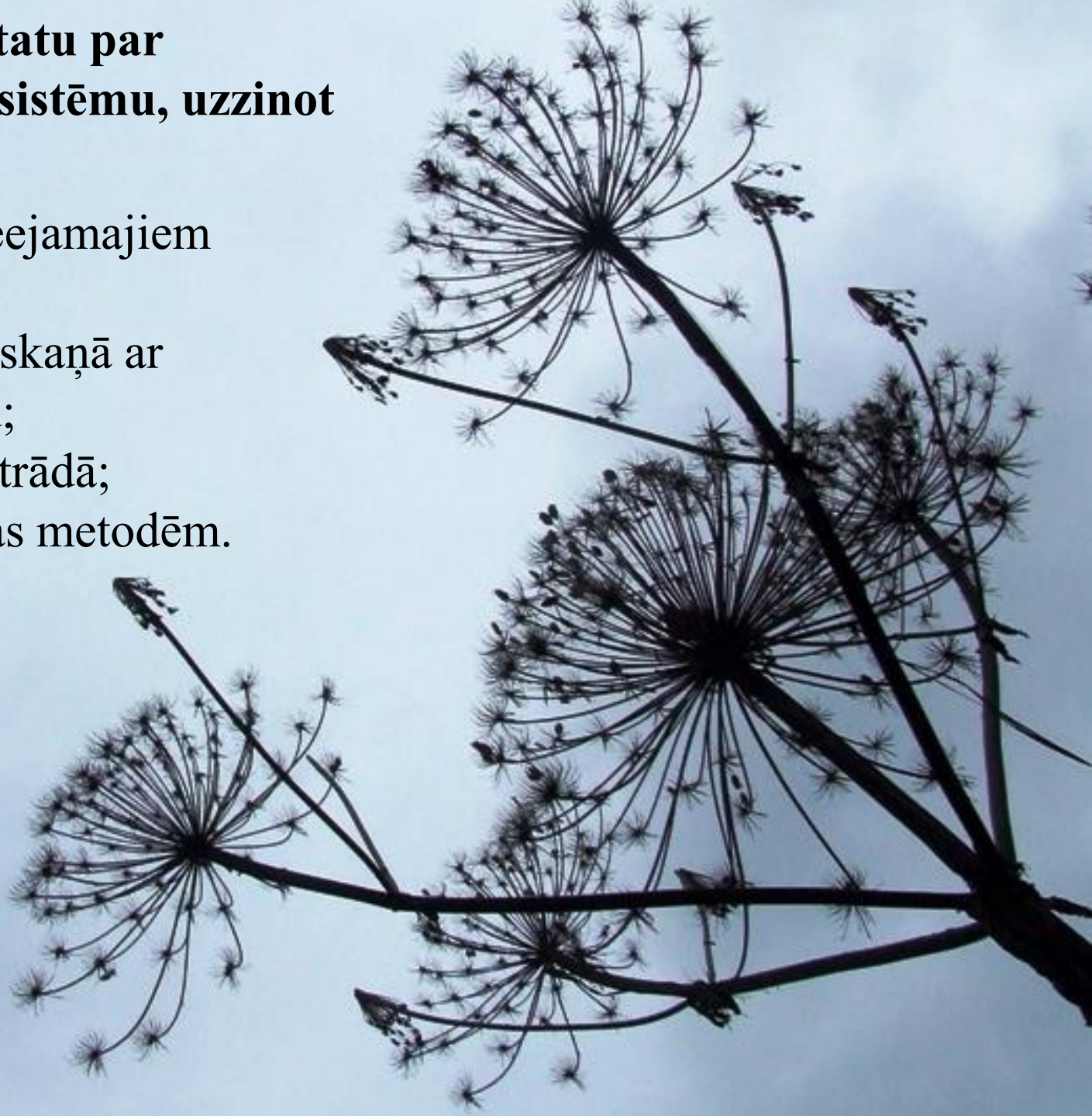
# Sosnovska latvāņa izplatība un ierobežošana

Astra Garkāje,  
Augu karantīnas departamenta vecākā inspektore,  
[Astra.Garkaje@vaad.gov.lv](mailto:Astra.Garkaje@vaad.gov.lv), t.67757990, [www.vaad.gov.lv](http://www.vaad.gov.lv)

Rīga, Lielvārdes iela 36  
17.10.2018.

# **Gūsiet priekšstatu par ierobežošanas sistēmu, uzzinot par:**

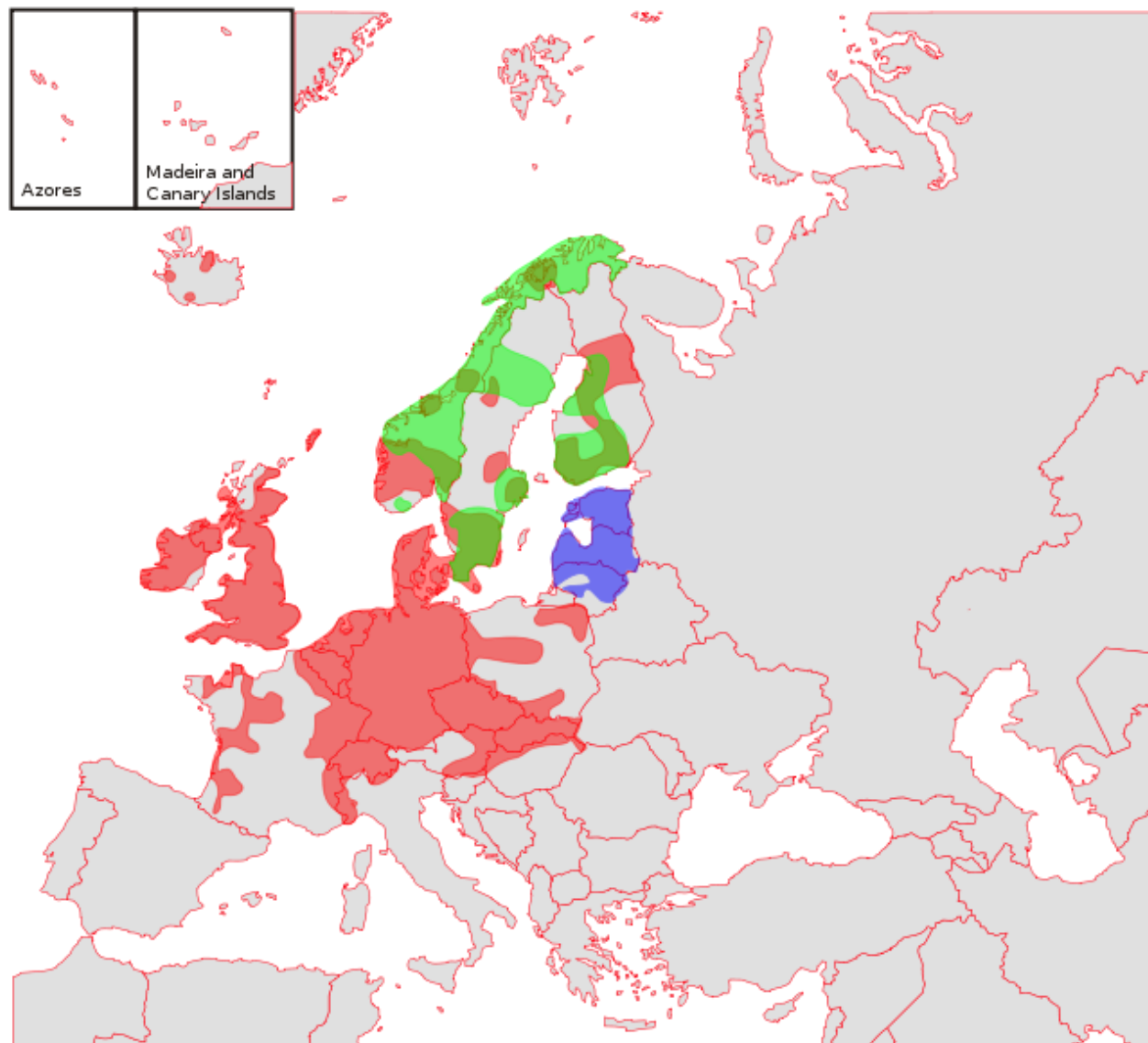
- ✓ izplatību, pieejamajiem datiem;
- ✓ kas jādara saskaņā ar likumdošanu;
- ✓ rīkiem, kas strādā;
- ✓ ierobežošanas metodēm.





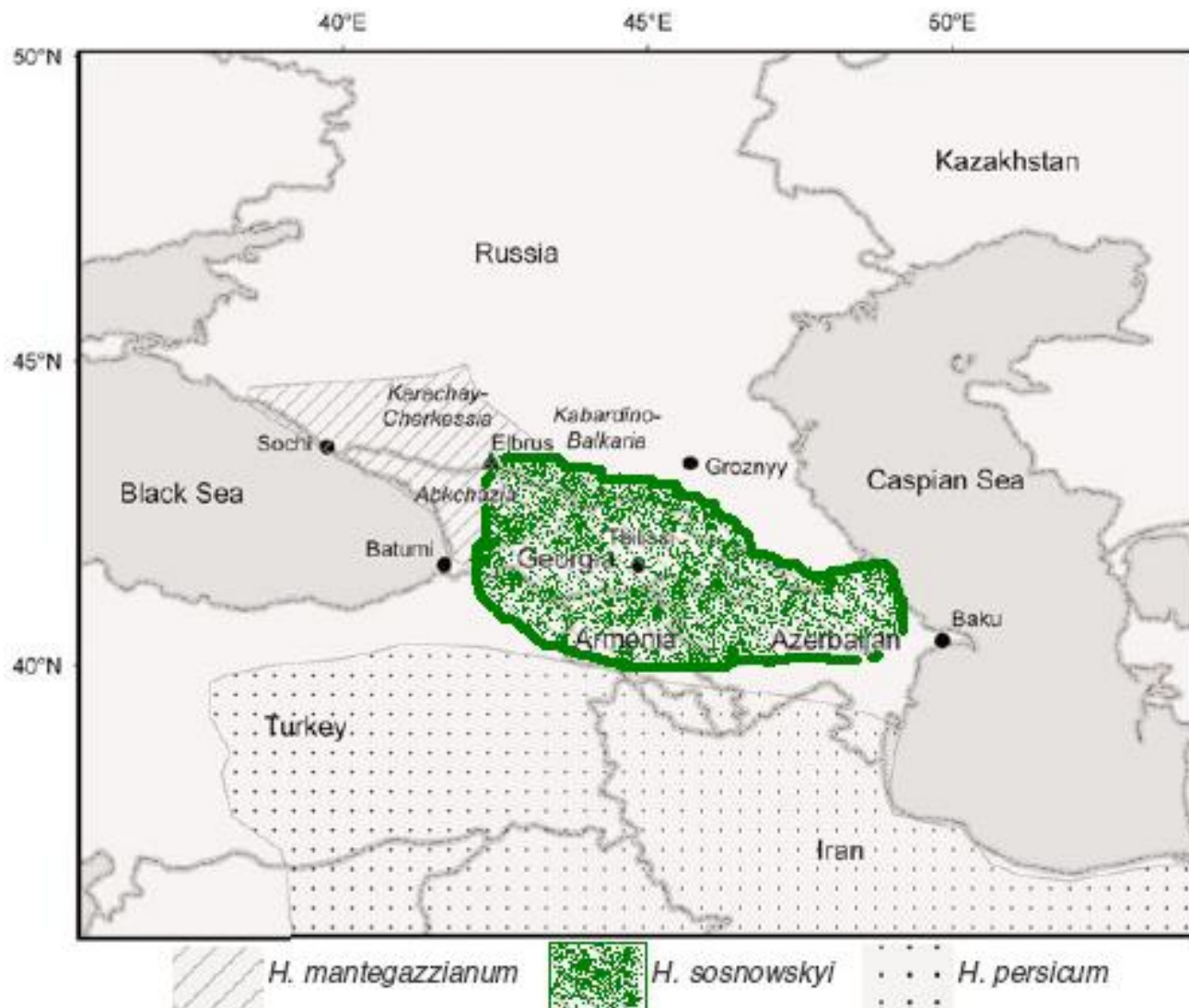
Valsts augu  
aizsardzības dienests

# Invazīvie *Heracleum* Eiropā





Valsts augu  
aizsardzības dienests



Pyšek, 2007 CABI. Ecology and Management of Giant Hogweed.





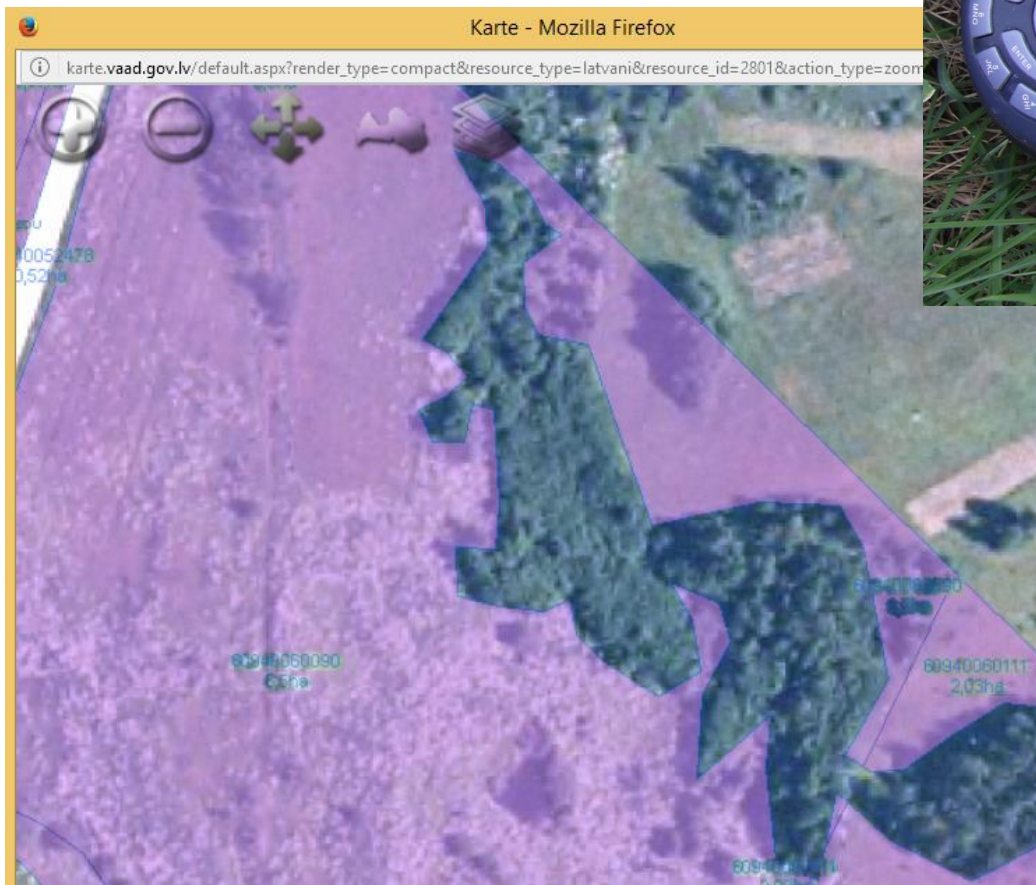
Valsts augu  
aizsardzības dienests



[http://www.geocities.com/littleflowers\\_medicinal\\_plants/cowparsnip1.jpg](http://www.geocities.com/littleflowers_medicinal_plants/cowparsnip1.jpg)



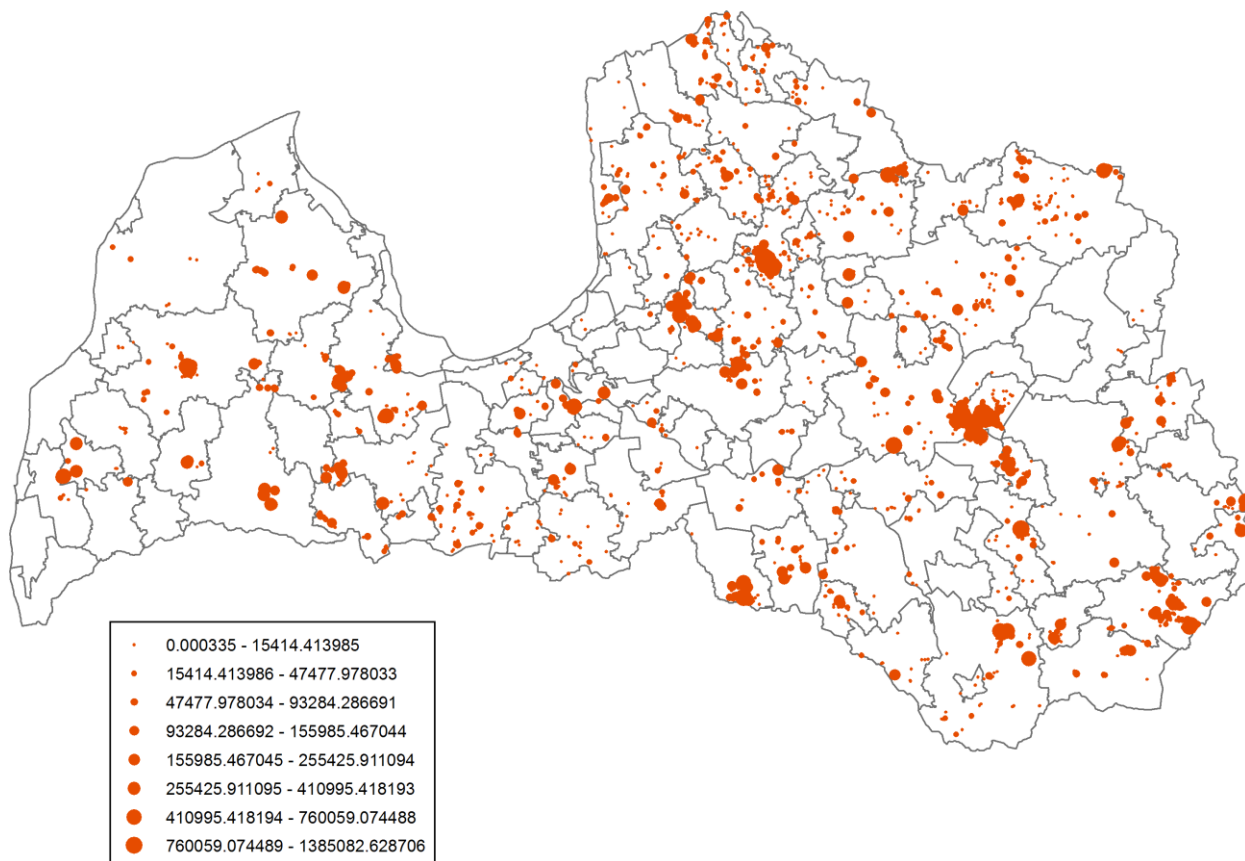
Valsts augu  
aizsardzības dienests





Valsts augu  
aizsardzības dienests

# Latvāņa izplatība un apskatītās teritorijas - attēlotas proporcionāli lauka izmēram







Valsts augu  
aizsardzības dienests

# Administratīvās vienības Latvijā (119)

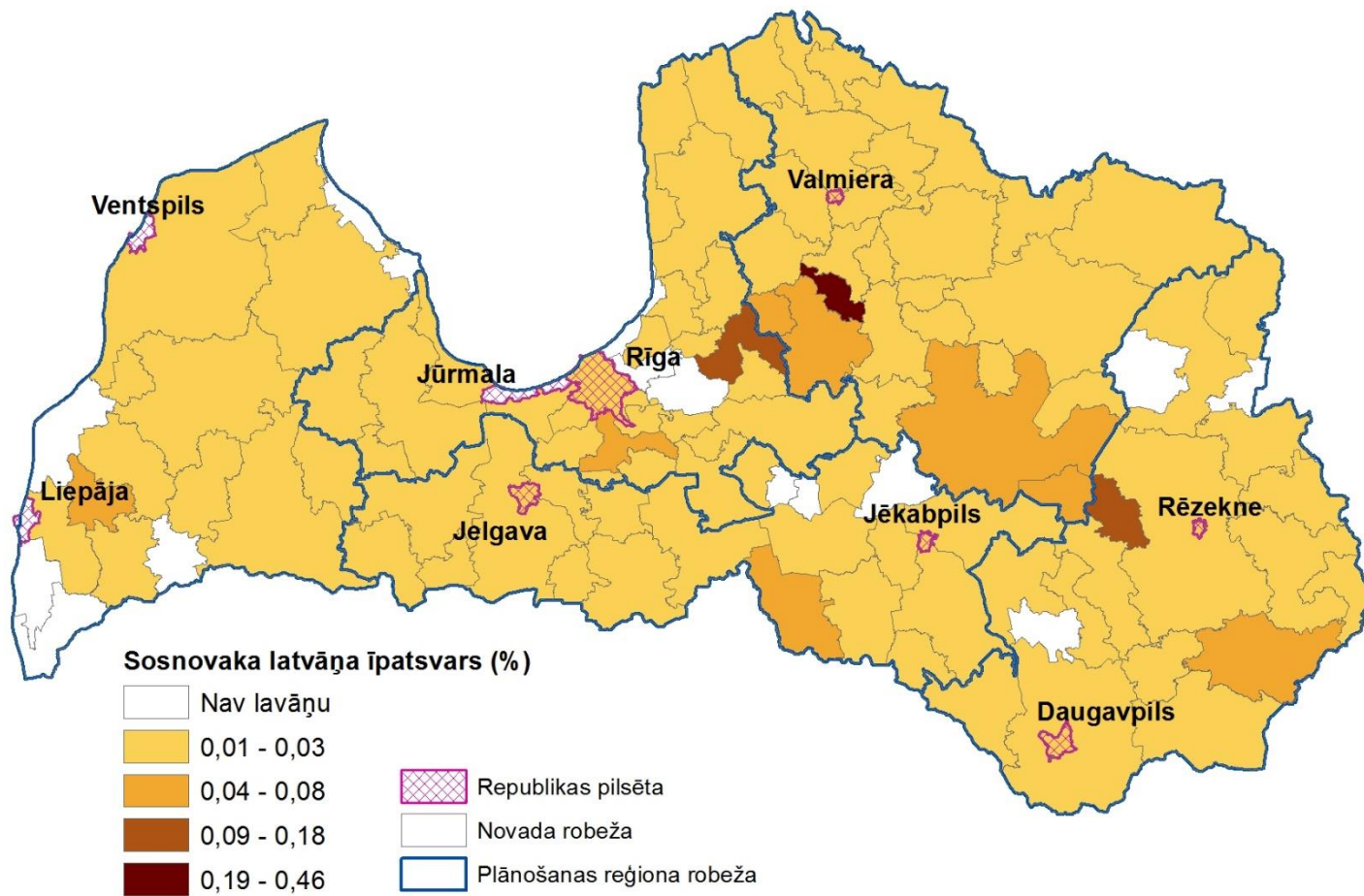






Valsts augu  
aizsardzības dienests

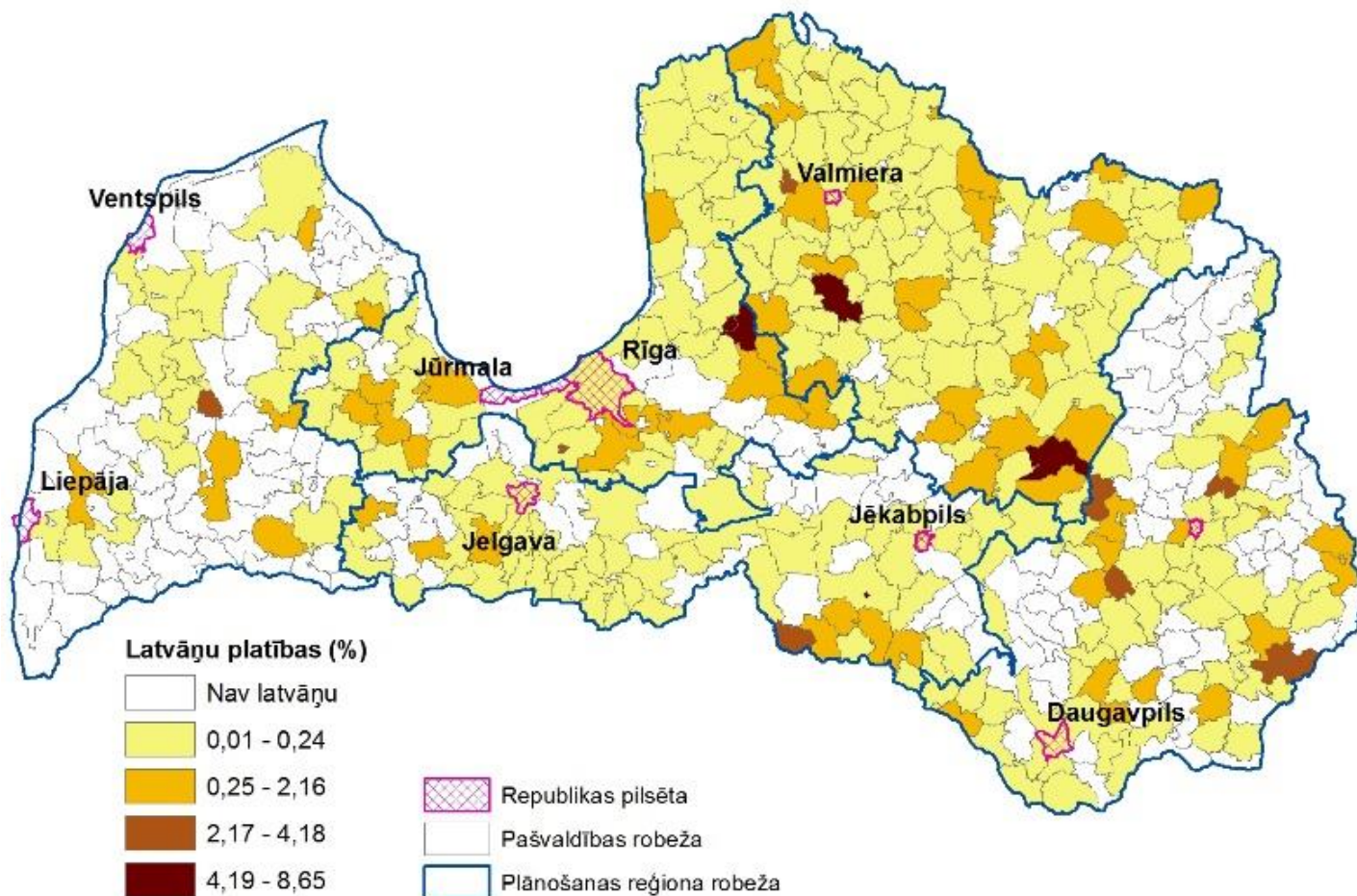
# Visinvadētākās administratīvās vienības (119) 5 reģionos





Valsts augu  
aizsardzības dienests

# Pagastu griezumā invadētā platība pret kopējo administratīvo platību (497)





Valsts augu  
aizsardzības dienests

# Izplatības noteikšana

✓ 10 802 ha <http://karte.vaad.gov.lv/>







Valsts augu  
aizsardzības dienests

# Svarīgākais

Invazīvie latvāņi jāiznīcina;  
Jāinformē par izplatību;  
Par ierobežošanas neveikšanu soda;  
Informācija atrodama





Valsts augu  
aizsardzības dienests

# Informācija mājaslapā un klientiem

VAAD - Par Latviju bez latvāņi... X +

www.vaad.gov.lv/sakums/informacija-sabiedrībai/par-latviju-bez-latvāņiem.aspx

Valsts augu aizsardzības dienests

*Sargājot augus, sargājam Latviju!*

Augu aizsardzība    Augu šķīmes Sēklu sertifikācija    Augu karantīna    Mēslošanas līdzekļi Mēslošanas plāni

Uzticības tālrunis 67550944    Adrese: Lielvārdes iela 36/38, Rīga, LV-1006, tālr. 67027098, 67027406 E-pasts: info@vaad.gov.lv    A- A+ LV ENG

**Par VAAD**  
Kontaktinformācija  
Pakalpojumi  
Veidlapas, iesniegumi  
Normatīvie akti  
Reģistri un saraksti  
Informācija sabiedrībai

Par augu karantīnu Latvijā  
**Par Latviju bez latvāņiem!**  
Par sēklu apriti  
Par augšņu agroķīmisko izpēti un minerālā slāpekļa monitoringu  
Par mēslošanas līdzekļiem un substrātiem  
Izdevums "Latvijas Republikā reģistrēto augu aizsardzības līdzekļu saraksts"  
Publiskie pārskati

**Sākums > Informācija sabiedrībai > Par Latviju bez latvāņiem!**

**Par Latviju bez latvāņiem!**

- Kas ir latvānis?
- Valsts un iedzīvotāju loma latvāņu ierobežošanā
- Darba aizsardzība
- Latvāņu ierobežošanas metodes
- Sosnovska latvāņa izplatības karte Latvijā
- Meklēt invadēto teritoriju pēc valdītāja, kadastra apzīmējuma, uzmērīšanas gada vai administratīvās teritorijas
- Informēt par Sosnovska latvāņa izplatību!
- Paveiktais Sosnovska latvāņa izplatības ierobežošanā
- Aptauja
- Latvāņu ierobežošanas pakalpojumi

► Pētījums "Invazīvie latvāņi. Izplatība, bioloģija un ierobežošanas pamatprincipi. Teorētiskie aspekti un praktiskie ieteikumi

► Brošūra "Latvānis, tā izplatības ierobežošana"

► PRESE Diena: "Latvāņi pārņem arvien jaunas teritorijas".

► VIDEO: LTV1 13.02.2013. Ziņas 18:00 Novadu pašvaldības sākušas gatavot latvāņu apkarošanas programmas

► Žurnāls "Saimnieks": "Sosnovska latvānis – situācija 2013.gadā"

► Vides Fakti (2011) video: "Latvānis - Latvijas lielākā nezāle"

► Gulbenes novadā ciņa ar latvāņiem nes augļus (Vidzemes TV, 2015.g. 3.septembris)

► VIDEO LNT 900 sekundes (2012): "Latvāņi turpina izplatīties bez ierobežojumiem " (00.24)





Valsts augu  
aizsardzības dienests

## Latvāņu izplatība

Persona:

Kadastra apzīmējums:

Invadētās platības uzmērīšanas gads:

Administratīvā teritorija:

Atrasti 98 uzmērītie lauki

\*Dati par invadētās platības Valdītāju iegūti no Nekustamā īpašuma valsts kadastra informācijas sistēmas, kuri aktualizēti 2x gadā.

Administratīvā teritorija	Kadastra apzīmējums	Persona	Invadētās platības uzmērīšanas gads	Invadētā pl. (ha)	
Aglonas	60940010084	[Īpašnieks] Vladimirs Zolotarjovs	2009	0,3859	<a href="#">Apskatīt</a>
Aglonas	60940030064	[Tiesiskais valdītājs] Aglonas novada pašvaldība	2007	0,1772	<a href="#">Apskatīt</a>
Aglonas	60940030064	[Tiesiskais valdītājs] Aglonas novada pašvaldība	2007	0,1261	<a href="#">Apskatīt</a>
Aglonas	60940030088	[Lietotājs] Uļjana Gusakova	2007	1,3802	<a href="#">Apskatīt</a>





Valsts augu  
aizsardzības dienests

# ***Heracleum sosnovskyi*** **ierobežošanas likumdošana**



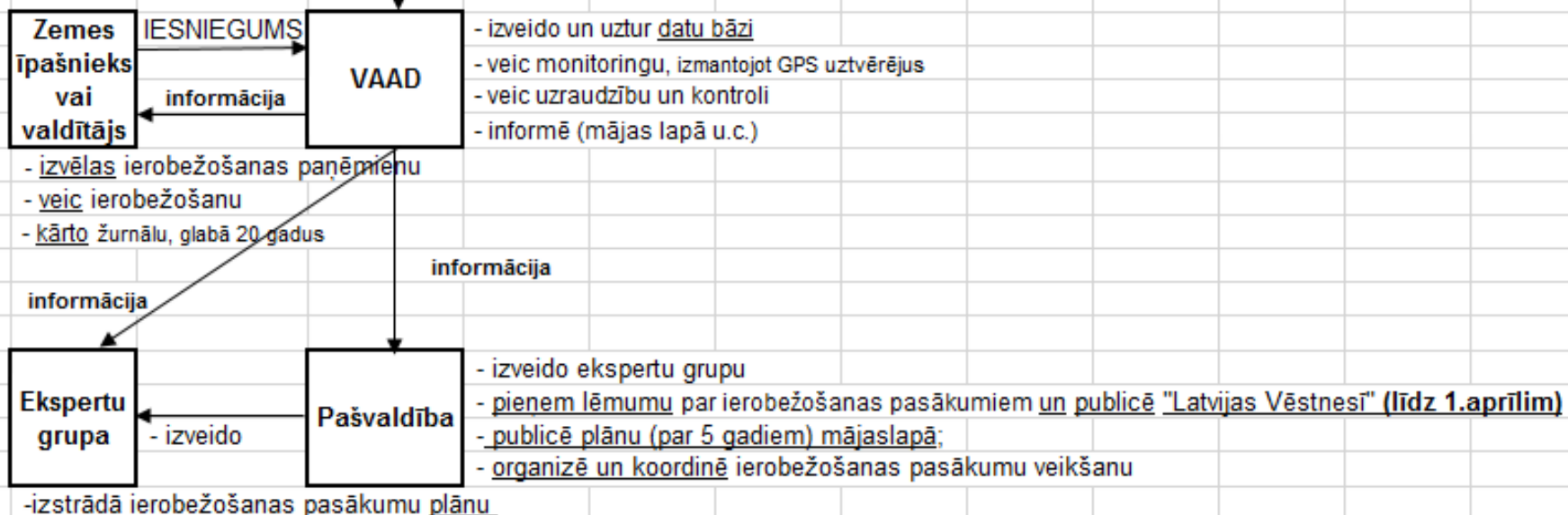
- ✓ Augu aizsardzības likums;
- ✓ Administratīvo pārkāpumu kodekss;
- ✓ Ministru kabineta noteikumi par invazīvajām augu sugām;
- ✓ Invazīvo sugu sarakstu;
- ✓ *Heracleum sosnowskyi*;
- ✓ Pašvaldību noteikumi.



Valsts augu  
aizsardzības dienests

## Informēšana:

- Zemes valdītājs sniedz iesniegumu
- Katru gadu līdz 15. janvārim norāda: izmaiņas iesniegumā minētajā informācijā (ja ir);
  - pasākumu atcelšanu un pamatojumu, ja nevar veikt





Valsts augu  
aizsardzības dienests

# Informācija klientiem

## Ar latvāniem invadēto platību meklēšana

Novads:

Valdītājs:

Kadastra Nr.:

Uzmērīšanas gads:

Pasākumu veikšanas gads:

Meklēt

Iztīrīt

### Mērījumi

Drag a column header here to group by that column

Nr.p.k.	Valdītājs	Atrašanās vieta	Novads	Invadētā pl.	Uzmērīšanas datums	Zemes p.
61	[Īpašnieks] Karīne Deitone (15127113056)	64880050031	Durbes novads	0,3814	01.08.2008.	<a href="#">Atvērt</a>
62	[Īpašnieks] Lidijs Putra (04102811911)	64880050040	Durbes novads	3,3920	01.08.2008.	<a href="#">Atvērt</a>
63	[Tiesiskais valdītājs] Durbes novada pašvaldība (90000063895)	64880050041	Durbes novads	1,7033	01.08.2008.	<a href="#">Atvērt</a>
64		64880050049	Durbes novads	0,0173	01.08.2008.	<a href="#">Atvērt</a>
65	[Tiesiskais valdītājs] Durbes novada pašvaldība (90000063895)	64880050061	Durbes novads	0,2404	01.08.2008.	<a href="#">Atvērt</a>
66	[Īpašnieks] Daiga Kalendra (26056511906)	64880050067	Durbes novads	1,4104	01.08.2008.	<a href="#">Atvērt</a>
				148,3086		

123

### Iesniegumi

Drag a column header here to group by that column

Nr.p.k.	Valdītājs	Veicējs	Kadastra nr.	Novads	Invadētā pl.	Blīvā pl.	Iesnieguma datums	Pasākumus veiks	Ierobežošanas metode	Atrašanās vieta
31	Latvijas valsts meži, AS (40003466281)	Latvijas valsts meži, AS (40003466281)	64940060051	Durbes novads	0,4000	0,0000	14.03.2013	no 2013. gada 1. maija līdz 2015. gada 30. septembrim	ķīmiskā ierobežošana	Iec.kods:22224 Kv.apg:204 Kv.nr:289 Nog.nr:35, Vecpils pagasts
32	Latvijas valsts meži, AS (40003466281)	Latvijas valsts meži, AS (40003466281)	64940060066	Durbes novads	0,4000	0,0000	14.03.2013	no 2013. gada 1. maija līdz 2015. gada 30. septembrim	ķīmiskā ierobežošana	Iec.kods:22224 Kv.apg:204 Kv.nr:430 Nog.nr:1, Vecpils pagasts
					8,0400	0,0000				

12

\***Valdītājs:** Informācija par personu (juridiskās personas nosaukums (firma), reģistrācijas numurs Uzņēmumu reģistrā vai fiziskās personas vārds un uzvārds, personas kods);

\***Veicējs:** Informācija par latvāņu izplatības ierobežošanas pasākumu veicēju (juridiskās personas nosaukums (firma), reģistrācijas numurs Uzņēmumu reģistrā vai fiziskās personas vārds un uzvārds, personas kods);

\***Pl:** Saisinājums no vārda "platība". Ar latvāni invadētā platība hektāros (ha) un šajā teritorijā esošās blīvās latvāņu audzes (nav citu lakstaugu) platība hektāros (ha);

\***Atrašanās vieta:** Atrašanās vieta: Ar latvāni invadētās zemes vienības atrašanās vieta (adrese un, ja iespējams, zemes vienības kadastra numurs, valsts autoceļa nosaukums, indekss, piketāža vai ar globālās pozicionēšanas sistēmas uztvērēju noteiktās koordinātas);







Valsts augu  
aizsardzības dienests

# Informācija klientiem

## Invazīvās augu sugas

Forma elektroniskai informēšanai ikvienam (izņemot zemes va latvāni:

► Iesniegums latvāņu monitoringam

Zemes valdītājiem aizpildāmā forma:

► Iesniegums reģistrācijai Kultūraugu uzraudzības valsts informācijas

Par ar Sosnovska latvāni invadētajām teritorijām lūgums informēt attie  
struktūra!

## Par Latviju bez latvāņiem!

► Noderīga informācija par latvāņiem



Valsts augu  
aizsardzības dienests

# Ierobežošanai palīdz:





Valsts augu  
aizsardzības dienests

# Finansiāli: nodokļu atlaides un sodi

## Brīdinājums vai naudas sods:

Privātpersonai brīdinājums, 100 - 350 Eur

Juridiskai personai brīdinājums, 280 - 1400 Eur

Atkārtoti:

350-700 un 570-2900



- >



## Nodokļu atlaides:

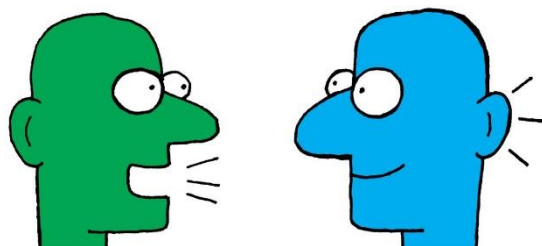
No 95% vai paaugstināts nodoklis, kur zemi nodokļi.



Valsts augu  
aizsardzības dienests

## No pieredzes - palīdz:

- Bieža komunikācija;
- Individuāla pieeja (vēstules un zvani katram, izrunājot neskaidrības)
- Cilvēki gatavi darīt, kad saprot un pieņem, ka neviens nemaksās un viņu vietā nedarīs;
- Jāaicina savā starpā runāt  
(kaimiņus; runāt ar pašvaldību)







Valsts augu  
aizsardzības dienests

## Informāciju nepieciešams atkārtot

- Piedāvājums palīdzēt strādā (kartes specifiskā formātā, informācija, pastāstīšana; piedalīšanās praktiski, informācija par datu esamību datu bāzē);
- Mediji;
- Viegli saprotami materiāli;
- Runāšana un atkārtota skaidrošana;
- Aptaujas

### LATVĀŅU IZNĪCINĀŠANAS METODES

Latvijā ir aizliegts audzēt invazīvo augu Sosnovska latvāni!  
Latvāņa iznīcināšana ir ikviena zemes īpašnieka pienākums!

Latvāņu ierobežošanas četras metodes:

- 1. MEHĀNISKĀ IEROBEŽOŠANA**  
Ziedu čemuru nogriešana, centrālo rozešu izduršana, noklāšana ar melnu plēvi vai mulču, noplaušana ar tehniku, optimāla augsnes apstrāde
- 2. ĶĪMISKĀ IEROBEŽOŠANA**  
Izmanto Latvijas Republikas augu aizsardzības līdzekļu reģistrā iekļautos līdzekļus, kuru sastāvā ir darbīgā viela glisofāts
- 3. BIOLOĢISKĀ IEROBEŽOŠANA**  
Izmanto bioloģisko organismu savstarpējo biotisko mijiedarbību - noganišanu
- 4. KOMBINĒTĀ**  
Dažādu bioloģisko, mehānisko un ķīmisko metožu un paņēmienu kombinācijas, arī nosēšana ar zaļmēslojuma augiem un citiem kultūraugiem

**Iegaumē!**

Ierobežošanas pasākumi jāplāno arī turpmākos gadus līdz pilnīgai audzes iznīcināšanai!

**Veicot latvāņu ierobežošanu, ievēro darba aizsardzības prasības!**

[www.vaad.gov.lv](http://www.vaad.gov.lv) > Informācija sabiedrībai > Par Latviju bez latvāņiem!



Valsts augu  
aizsardzības dienests

# Metodes un paņēmieni ierobežošanai

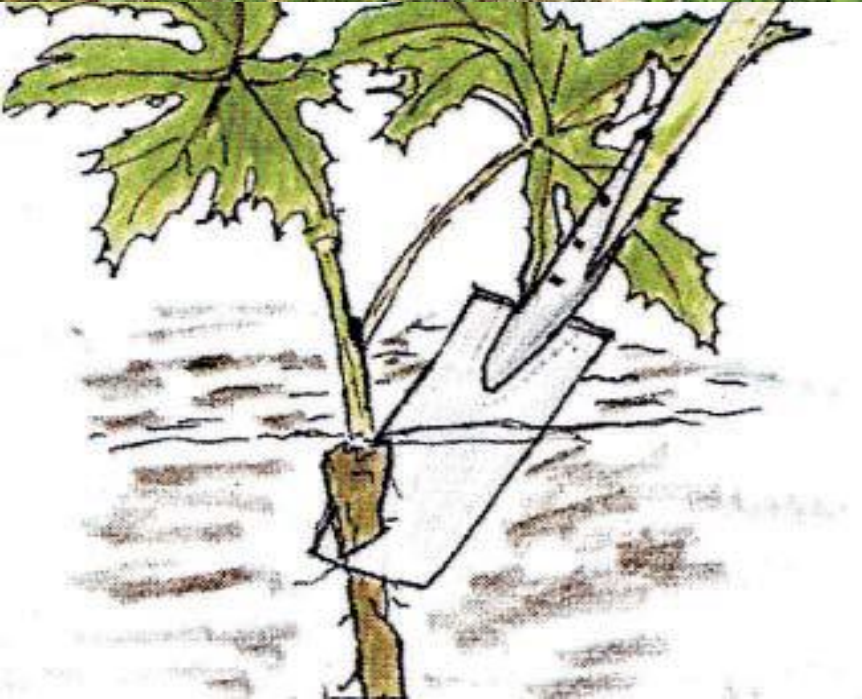
Sosnovska latvāņa izplatības ierobežošanas metodes un paņēmieni									
Mehāniskā (M)					Ķīmiskā (C)		Bioloģiskā (B)		Kombinētā (K)
Zieda čemura nogriešana Centrālās rozetes izdursšana Mulčēšana Plāšana Augsnes apstrāde					Augu aizsardzības glifosātu saturošo līdzekļu lietošana		Nogaišana  Ierobežošana ar kultūraugiem		M, C, B kombinācijas



# Paņēmieni











Valsts augu  
aizsardzības dienests







Valsts augu  
aizsardzības dienests



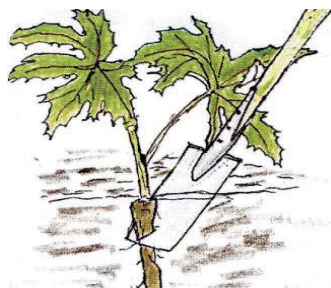
**(A.Bērziņa foto)**





Valsts augu  
aizsardzības dienests

- Pakalpojumu veicēji:
- <http://www.vaad.gov.lv/sakums/informacija-sabiedribai/par-latviju-bez-latvaniem/latvanu-ierobezosanas-pakalpojumi.aspx>



Drawing: P.Leth,  
Vestsjælandes area, Denmark



# Izplatības ceļi







Valsts augu  
aizsardzības dienests

